

MANDRINI PORTAUTENSILI PER CNC

Tools holders for CNC machine



Mandrini a pinze elastiche "ER32" attacco conico HSK

TIPO CONO	TIPO PINZA	CODICE DX	CODICE SX
HSK-63F	ER32	MP01.HSK63.ER32.R	MP01.HSK63.ER32.L

Mandrini a pinze elastiche "ER40" attacco conico HSK

TIPO CONO	TIPO PINZA	CODICE DX	CODICE SX
HSK-63F	ER40	MP01.HSK63.ER40.R	MP01.HSK63.ER40.L



Mandrini a pinze elastiche "DIN6388" attacco conico HSK

TIPO CONO	TIPO PINZA	CODICE DX	CODICE SX
HSK-63F	EOC 25	MP01.HSK63.6388.R	MP01.HSK63.6388.L



Mandrini a pinze elastiche "ER32" attacco conico ISO30

TIPO CONO	TIPO PINZA	CODICE DX	CODICE SX
ISO 30	ER32	MP01.ISO30.ER32.R	MP01.ISO30.ER32.L

Mandrini a pinze elastiche "ER40" attacco conico ISO30

TIPO CONO	TIPO PINZA	CODICE DX	CODICE SX
ISO 30	ER40	MP01.ISO30.ER40.R	MO01.ISO30.ER40.L

Caratteristiche :

Sono disponibili altri tipi di mandrini su richiesta.

Characteristics:

Available different type of tools hole.

PINZE ELASTICHE PER MANDRINI

Collets for tools holders



Pinze elastiche "ER11"

D	D1	L	CODICE
2	11.5	18	MP02.ER11.002
3	11.5	18	MP02.ER11.003
4	11.5	18	MP02.ER11.004
5	11.5	18	MP02.ER11.005
6	11.5	18	MP02.ER11.006

Pinze elastiche "ER16"

D	D1	L	CODICE
2	17	27.5	MP02.ER16.002
3	17	27.5	MP02.ER16.003
4	17	27.5	MP02.ER16.004
5	17	27.5	MP02.ER16.005
6	17	27.5	MP02.ER16.006
7	17	27.5	MP02.ER16.007
8	17	27.5	MP02.ER16.008
9	17	27.5	MP02.ER16.009
10	17	27.5	MP02.ER16.010

Pinze elastiche "ER20"

D	D1	L	CODICE
2	21	31	MP02.ER20.002
3	21	31	MP02.ER20.003
4	21	31	MP02.ER20.004
5	21	31	MP02.ER20.005
6	21	31	MP02.ER20.006
6.35	21	31	MP02.ER20.635
7	21	31	MP02.ER20.007
8	21	31	MP02.ER20.008
9	21	31	MP02.ER20.009
10	21	31	MP02.ER20.010
11	21	31	MP02.ER20.011
12	21	31	MP02.ER20.012
12.7	21	31	MP02.ER20.127
13	21	31	MP02.ER20.013

Pinze elastiche "ER25"

D	D1	L	CODICE
3	26	34	MP02.ER25.003
4	26	34	MP02.ER25.004
5	26	34	MP02.ER25.005
6	26	34	MP02.ER25.006
7	26	34	MP02.ER25.007
8	26	34	MP02.ER25.008
9	26	34	MP02.ER25.009
10	26	34	MP02.ER25.010
11	26	34	MP02.ER25.011
12	26	34	MP02.ER25.012
13	26	34	MP02.ER25.013

Pinze elastiche "ER32"

D	D1	L	CODICE
3	33	40	MP02.ER32.003
4	33	40	MP02.ER32.004
5	33	40	MP02.ER32.005
6	33	40	MP02.ER32.006
6.35	33	40	MP02.ER32.635
7	33	40	MP02.ER32.007
8	33	40	MP02.ER32.008
9	33	40	MP02.ER32.009
9.52	33	40	MP02.ER32.952
10	33	40	MP02.ER32.010
11	33	40	MP02.ER32.011
12	33	40	MP02.ER32.012
13	33	40	MP02.ER32.013
14	33	40	MP02.ER32.014
15	33	40	MP02.ER32.015
16	33	40	MP02.ER32.016
17	33	40	MP02.ER32.017
18	33	40	MP02.ER32.018
19	33	40	MP02.ER32.019
20	33	40	MP02.ER32.020

Pinze elastiche "ER40"

D	D1	L	CODICE
3	41	46	MP02.ER40.003
4	41	46	MP02.ER40.004
5	41	46	MP02.ER40.005
6	41	46	MP02.ER40.006
7	41	46	MP02.ER40.007
8	41	46	MP02.ER40.008
9.52	41	46	MP02.ER40.952
10	41	46	MP02.ER40.010
12	41	46	MP02.ER40.012
13	41	46	MP02.ER40.013
14	41	46	MP02.ER40.014
16	41	46	MP02.ER40.016
18	41	46	MP02.ER40.018
19	41	46	MP02.ER40.019
20	41	46	MP02.ER40.020
25	41	46	MP02.ER40.025



Ghiera per mandrini a pinze elastiche "ER32"

CODICE DX	CODICE SX
MP01.GHR.ER32.R	MP01.GHR.ER32.L

Ghiera per mandrini a pinze elastiche "ER40"

CODICE DX	CODICE SX
MP01.GHR.ER40.R	MP01.GHR.40.L

Caratteristiche :

Pinze biconiche intercambiabili con intagli assiali intercalati e contrapposti per il serraggio cilindrico dell'utensile.

Characteristics:

Interchangeable biconical collets with axial slits intercalated and opposite for cylindrical clamping tool.

PINZE ELASTICHE PER MANDRINI

Collets for tools holders



Pinze elastiche "DIN6388" EOC-25

D	D1	L	CODICE
3	35	52	MP03.EC25.003
4	35	52	MP03.EC25.004
5	35	52	MP03.EC25.005
6	35	52	MP03.EC25.006
8	35	52	MP03.EC25.008
10	35	52	MP03.EC25.010
12	35	52	MP03.EC25.012
13	35	52	MP03.EC25.013
14	35	52	MP03.EC25.014
16	35	52	MP03.EC25.016
18	35	52	MP03.EC25.018
20	35	52	MP03.EC25.020
25	35	52	MP03.EC25.025

Pinze elastiche "DIN6388" EOC-16

D	D1	L	CODICE
6	25.5	40	MP03.EC16.006
8	25.5	40	MP03.EC16.008
10	25.5	40	MP03.EC16.010
12	25.5	40	MP03.EC16.012
14	25.5	40	MP03.EC16.014
16	25.5	40	MP03.EC16.016



Ghiera per mandrini a pinze elastiche "DIN6388"

MP03.GHR.6388

Caratteristiche :

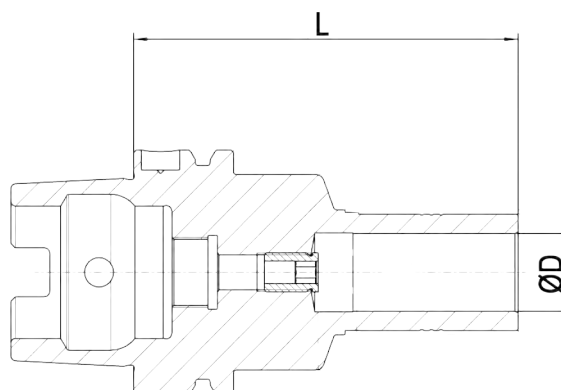
Pinze biconiche intercambiabili con intagli assiali intercalati e contrapposti per il serraggio cilindrico dell'utensile.

Characteristics:

Interchangeable biconical collets with axial slits intercalated and opposite for cylindrical clamping tool.

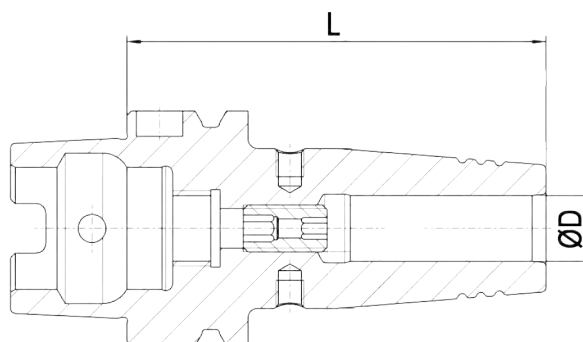
MANDRINI PORTAUTENSILI PER CNC

Tools holders for CNC machine



Mandrini TRIBOS

TIPO CONO	ØD	L	CODICE
HSK-63F	12	75	MP04.TRIB.12
HSK-63F	16	75	MP04.TRIB.16
HSK-63F	20	75	MP04.TRIB.20
HSK-63F	25	75	MP04.TRIB.25



Mandrini TERMICO

TIPO CONO	ØD	L	CODICE
HSK-63F	6	80	MP04.TERM.06
HSK-63F	8	80	MP04.TERM.08
HSK-63F	10	85	MP04.TERM.10
HSK-63F	12	90	MP04.TERM.12
HSK-63F	14	90	MP04.TERM.14
HSK-63F	16	95	MP04.TERM.16
HSK-63F	20	100	MP04.TERM.20
HSK-63F	25	115	MP04.TERM.25

Caratteristiche :

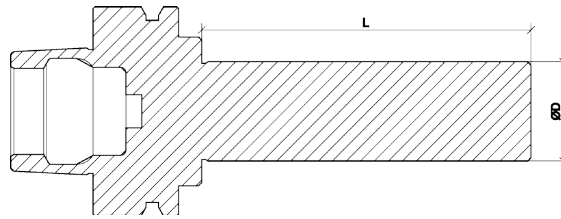
Sono disponibili altri tipi di mandrini su richiesta.

Characteristics:

Available different type of tools hole.

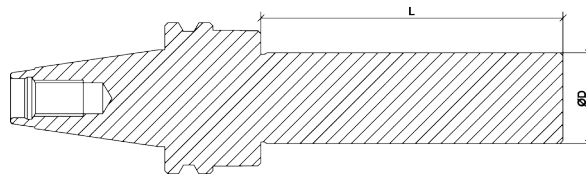
MANDRINI PORTAFRESA PER CNC

Tools holders for CNC machine



Mandrini HSK63F

TIPO CONO	ØD	L	CODICE
HSK63F	30	100	MP05.HSK63.30.100
HSK63F	30	150	MP05.HSK63.30.150
HSK63F	35	100	MP05.HSK63.35.100
HSK63F	40	100	MP05.HSK63.40.100



Mandrini ISO30

TIPO CONO	ØD	L	CODICE
ISO30	30	100	MP05.ISO30.30
ISO30	35	100	MP05.ISO30.35

Caratteristiche :

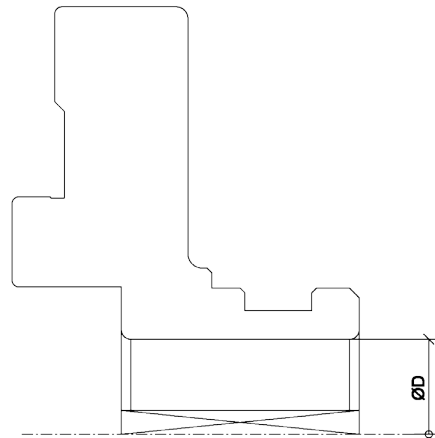
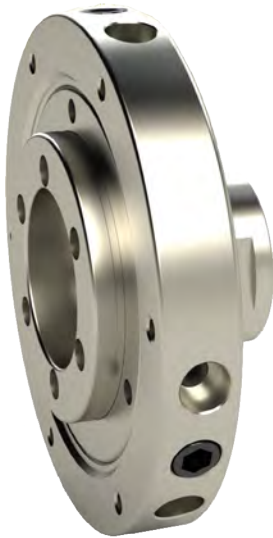
Sono disponibili altri tipi di mandrini su richiesta.

Characteristics:

Available different type of tools hole.

FLANGIA REGOLABILE PER TRUCIOLATORI

Adjustable sleeve for hoggers



ØD	CODICE
35 DKN	FL01.35
40 DKN	FL01.40

Caratteristiche :

Sono disponibili altri tipi di flange su richiesta.

Characteristics:

Available different type of sleeves.